



## Fachplaner für Kamin, Küche und Bad Erwin Wacker



telefon  
telefax  
office  
web

089-69 38 72 64  
089-69 38 72 65

Fischbachauerstr.6 81539 München  
www.wacker-planungsbuero.de

### Leistungsangebot

#### Definition des Kundennutzens

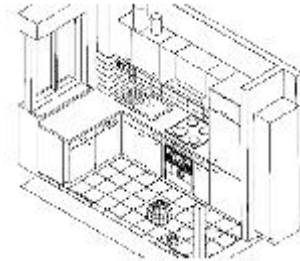
Sie sind Kapitalanleger und haben eine Immobilie gekauft !

Es kann durchaus profitabel sein, wenn die Immobilie mit einer wohnwertsteigernden Küche ausgestattet wäre, und Ihr Mieter würde es zu schätzen wissen. Wir helfen Ihnen vor Ort. Anhand von Planzeichnungen holen wir Angebote ein und vertraglich gebundene Handwerker und Fachfirmen wissen genau was zu tun ist.

Bauvorbereitende Planungsinhalte sind in Planzeichnungen ( auch 3-dimensional ) genauso erfasst wie die spätere Einbindung des Raumes in die Ver- und Entsorgungsmedien ( Wasser, Strom, Abwasser usw.).

Wir haften für die qualitative Ausführung aller Arbeiten. Reden Sie mit uns !

### 10 Küchenplanung



### Zielgruppe

Architekt, Planer, Bauherr, Bauträger, Kapitalanleger

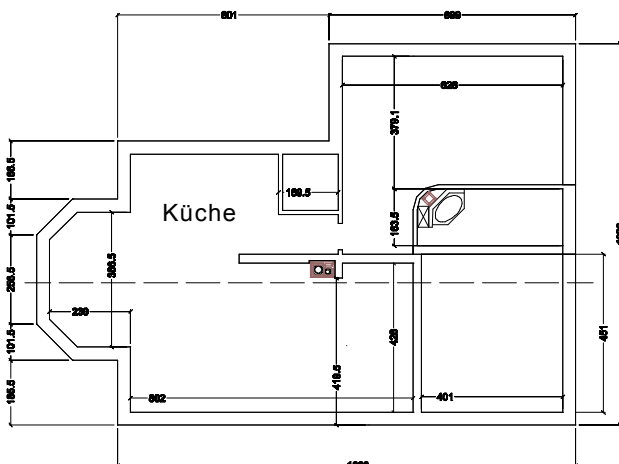
### Ausgangssituation

Der Bauherr, eine Familie mit zwei Kleinkindern, wünscht seinen Neubau im klassischen Landhausstil einzurichten. Der Innenausbau und Möbel werden in der Holzart Fichte gewachst ausgeführt. Die offene Küche soll eine Dunstabzug im Abluftbetrieb erhalten. Die Küche hat eine Fläche von 13,73 m<sup>2</sup>. Eine seperate Speise mit Kühlgerät und Gefriertruhe ist vorhanden. Die Wohnraumlüftung erzeugt einen Unterdruck innerhalb der Gebäudehülle. Fensterbankobekante im Küchenbereich 105 cm.

### Außenansicht schwarz weiß verdeckt



### Planzeichnung des Erdgeschosses



### Außenansicht handcoloriert



### Aufgabenstellung:

Als Vorgabe dienten uns ein Grundrissplan mit der ungefähren Möbelaufstellung, die Arbeitsplattenfarbe, die Frontfarbe und die Wandfarbe. Die Wünsche des Bauherrenehepaars über die Gerätschaften, welche in die Küchenplanung zu übernehmen waren. In die Planung eingebunden werden sollte auch ein Warmluftofen, alternativ ein Grundofen.

## Wünsche der Bauherren

Ceranfeld, eingelassen in Arbeitsplatte



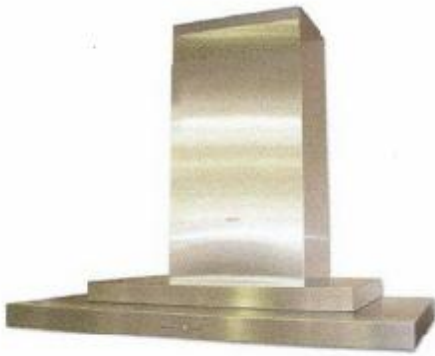
Spüle



Abfallsammler



Dunstabzug



Geschirrspüler



Herd



Abdeckplatte in Marmor



Frontfarbe



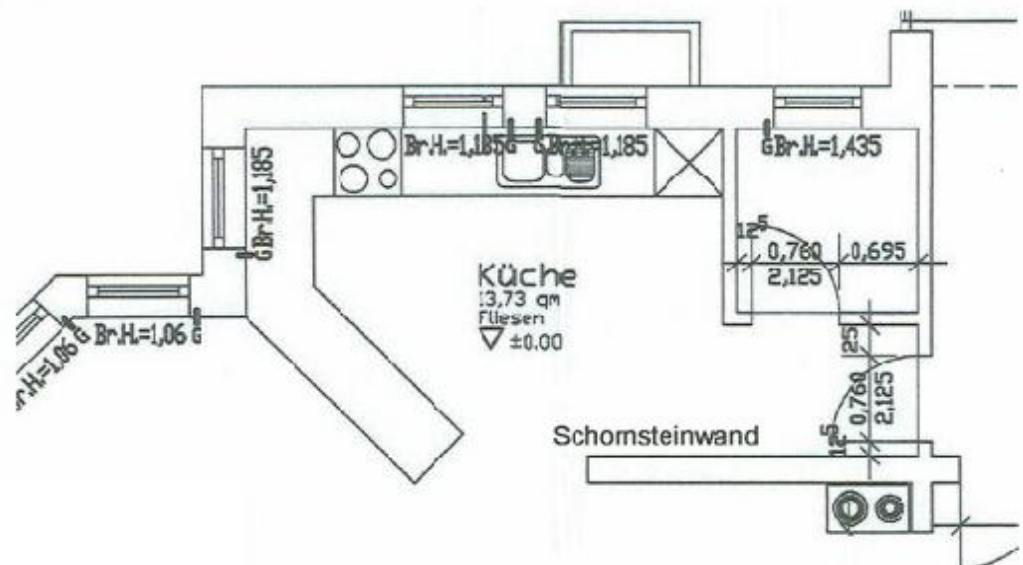
Bodenfarbe



Wandfarbe



Ablagen, Büfett, Verkleidungen



Grundrissplan

Ausschlaggebend für die Anordnung der Küchenmöbel war der geplante Grundofen bzw. der Warmluftofen ( Platzbedarf ). Der doppelzügige Schornstein, an den der Wärmeerzeuger angeschlossen wird, ist im Grundrissplan zu sehen.



Bild 2 handcoloriert



Präsentation mit Blick auf die Küche mit Warmluftofen. Monochrome Malereien und Herd mit blauem Umbau eingelassen in Schornsteinwand





Präsentation mit Blick auf die Küche mit Grundofen. Lattice eingearbeitet in die Schornsteinwand um eine Wärmestrahlung in Richtung der Küche zu gewährleisten.

Das Bild 3 stellt die funktionellere Variante zu Bild 2 dar. Die Arbeitsplatte ist um ca. 1,5 m länger geworden.

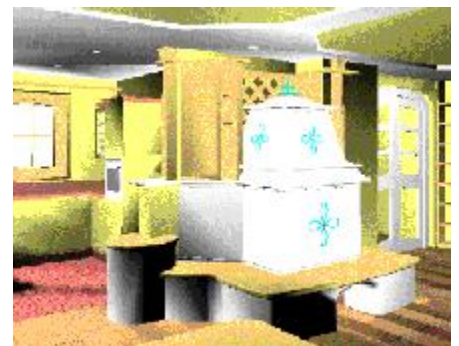
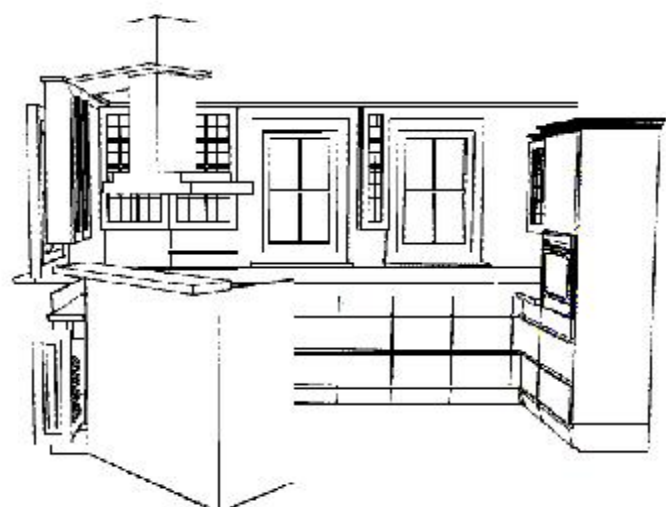


Bild 4

Das Bild 4 zeigt die Rückseitensituation der Herdplatte, die Theke. Links neben der Theke ist ein Auszug mit Weinhalternungen eingebaut, welcher 8 Weinflaschen aufnehmen kann.



Auszug für Weine